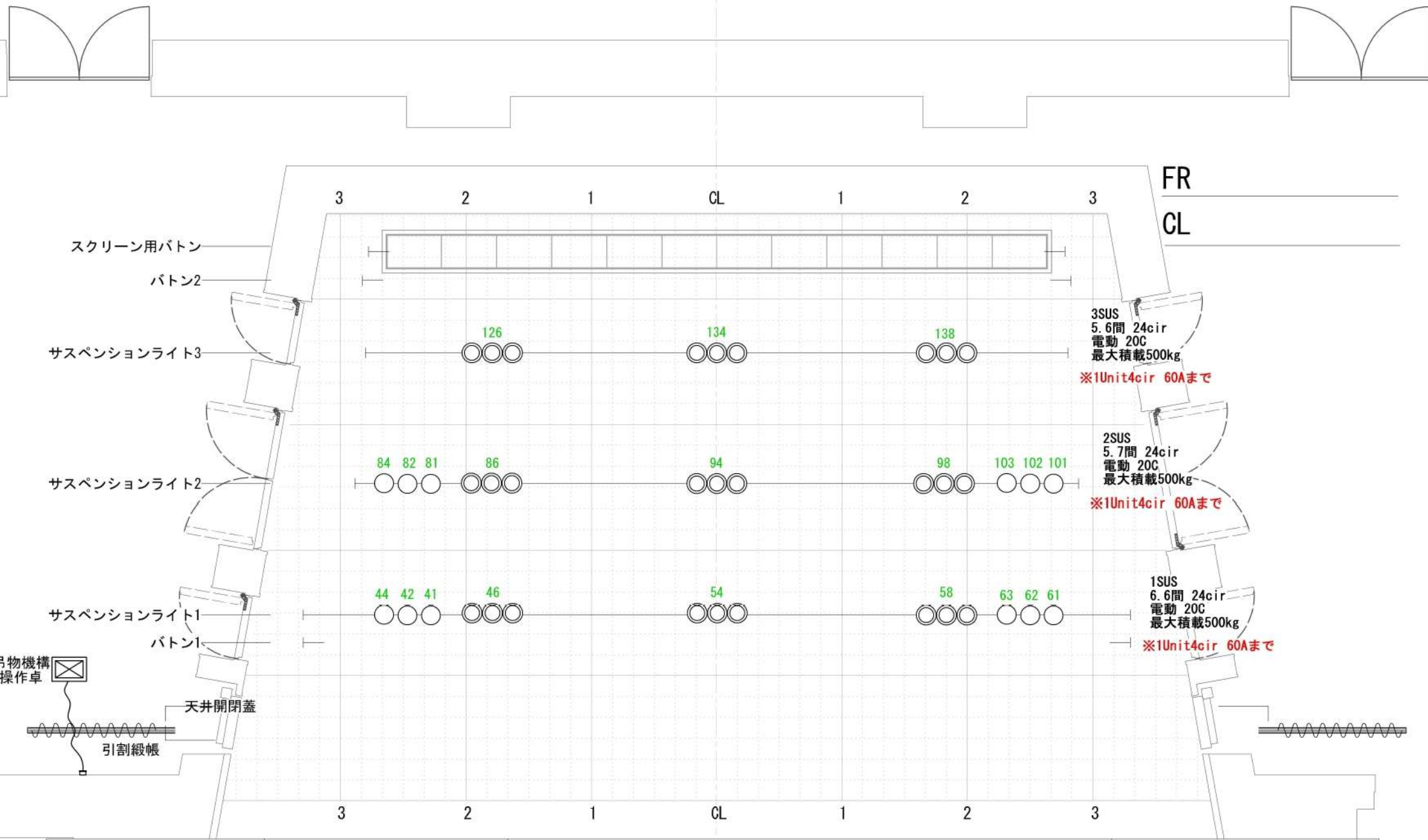


< 常仕込み図 >



DATE

PLACE 和歌山城ホール 小ホール

TITLE 常仕込み図面

HEART-S CO. LTD

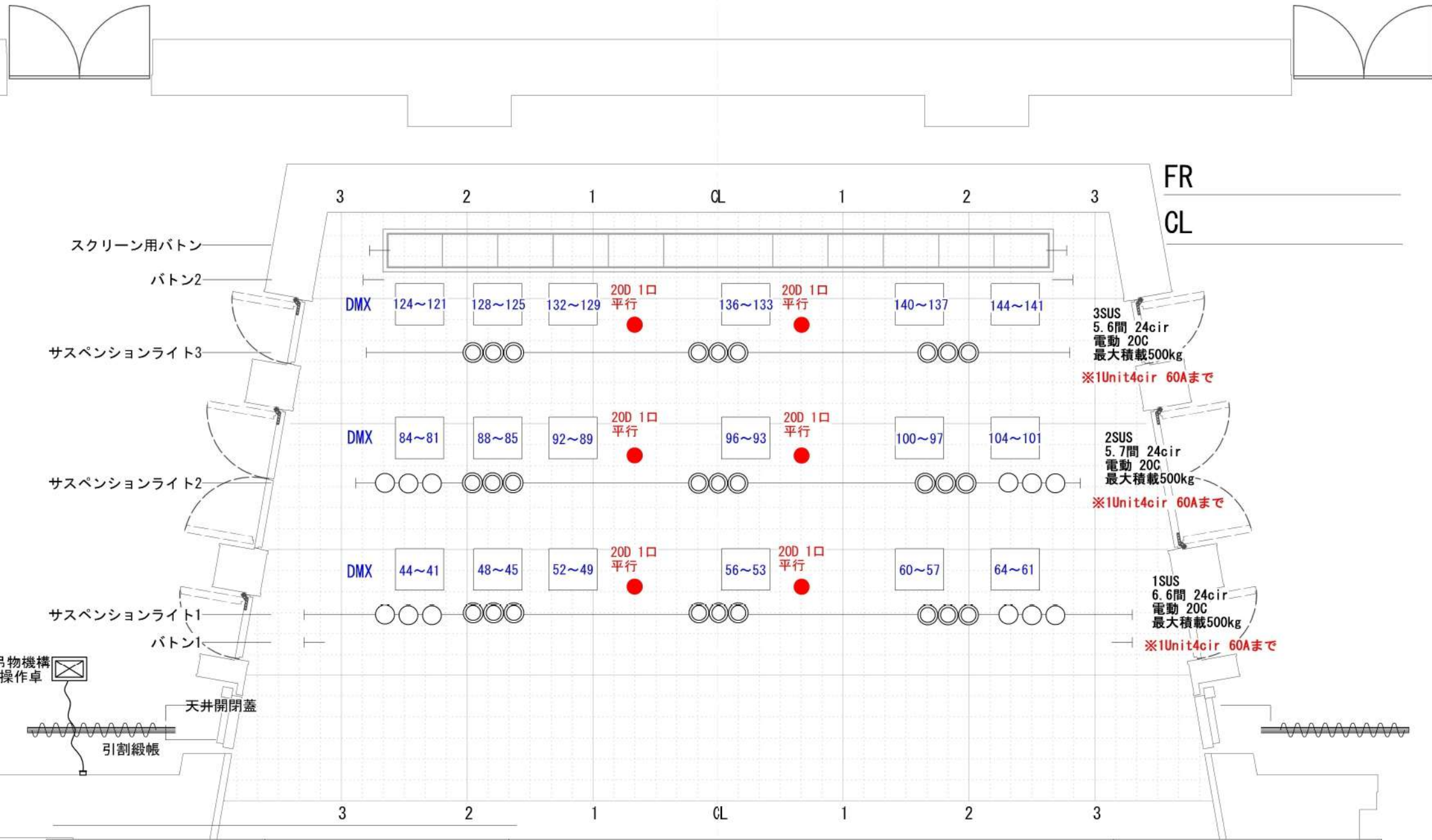
〒640-8204 和歌山市七番丁25番地の1 和歌山城ホール内

TEL 073-428-0627 FAX 073-431-6120

Design

mail address

<サス回路図>



DATE
 TITLE 常仕込み図面

PLACE 和歌山城ホール 小ホール

HEART-S CO. LTD
 〒640-8204 和歌山市七番丁25番地の1 和歌山城ホール内
 TEL 073-428-0627 FAX 073-431-6120

Design
 mail address



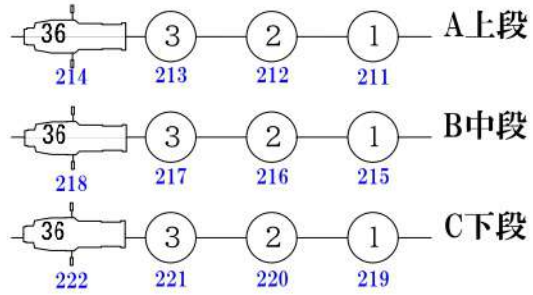
小ホール フロア回路図面

各20AフロアBOX 容量限界あり ※別紙参照[小ホール DMX表]

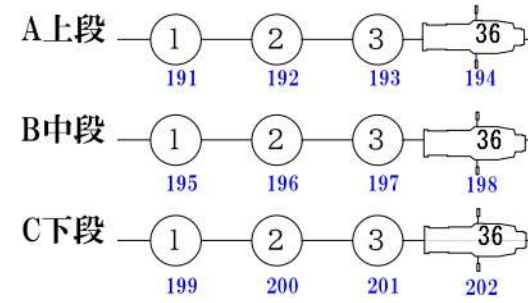
30C 直3口
平行

30C 直3口
平行

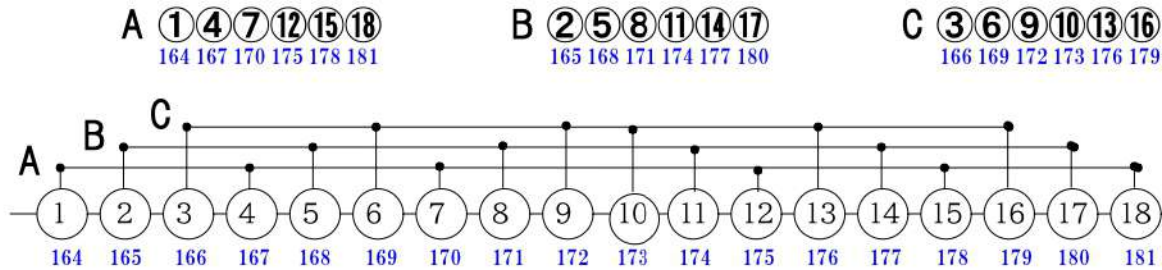
和歌山城ホール小ホール FR CL



青字はDIMナンバー



CL 1kW凸(6台3色)



和歌山城ホール 小ホール DMX表

Place	DMX	Place	DMX	Place	DMX	Place	DMX	Place	DMX	Place	DMX	Place	DMX	Place	DMX	Place	DMX	Place	DMX				
FC上	1	WC1	1	51	11	101	21	151		201	下段3	客電 (DL2)	251		301		351		401		451		501
	2	WC1	2	52	12	102	22	152		202	下段SF		252		302		352		402		452		502
	3	WC1	3	53	13	103	23	153		203			253		303		353		403		453		503
	4	WC2	1	54	14	104	24	154		204			254		304		354		404		454		504
	5	WC2	2	55	15	105		155		205			255	予備	305		355		405		455		505
	6	WC2	3	56	16	106		156		206			256	予備	306		356		406		456		506
	7	WC3	1	57	17	107		157		207			257		307		357		407		457		507
	8	WC3	2	58	18	108		158		208			258		308		358		408		458		508
	9	WC3	3	59	19	109		159		209			259		309		359		409		459		509
FC下	10	WC4	1	60	20	110		160		210			260		310		360		410		460		510
	11	WC4	2	61	21	111		161	1	FR下	211	上段1	261		311		361		411		461		511
	12	WC4	3	62	22	112		162	2		212	上段2	262		312		362		412		462		512
	13	WC5	1	63	23	113		163	3		213	上段3	263		313		363		413		463		
	14	WC5	2	64	24	114		164	4		214	上段SF	264		314		364		414		464		
	15	WC5	3	65		115		165	5		215	中段1	265		315		365		415		465		
	16	WC6	1	66		116		166	6		216	中段2	266		316		366		416		466		
	17	WC6	2	67		117		167	7		217	中段3	267		317		367		417		467		
	18	WC6	3	68		118		168	8		218	中段SF	268		318		368		418		468		
19	予備		69		119		169	9		219	下段1	269		319		369		419		469			
20	予備		70		120		170	10		220	下段2	270		320		370		420		470			
LH	21	M		71		121	1	171	11		221	下段3	271		321		371		421		471		
	22	R		72		122	2	172	12		222	下段SF	272		322		372		422		472		
	23	G		73		123	3	173	13		223		273		323		373		423		473		
	24	B		74		124	4	174	14		224		274		324		374		424		474		
	25	W		75		125	5	175	15		225		275		325		375		425		475		
	26			76		126	6	176	16		226		276		326		376		426		476		
	27			77		127	7	177	17		227		277		327		377		427		477		
	28			78		128	8	178	18		228		278		328		378		428		478		
	29			79		129	9	179	19		229		279		329		379		429		479		
	30			80		130	10	180	20		230		280		330		380		430		480		
2SUS	31	予備		81	1	131	11	181	21	天反	231	1	281		331		381		431		481		
	32	予備		82	2	132	12	182	22	(作業灯)	232	2	282		332		382		432		482		
	33	予備		83	3	133	13	183	23		233	3	283		333		383		433		483		
	34	予備		84	4	134	14	184	24		234	4	284		334		384		434		484		
	35	予備		85	5	135	15	185			235	5	285		335		385		435		485		
	36	予備		86	6	136	16	186			236	6	286		336		386		436		486		
	37	予備		87	7	137	17	187			237	7	287		337		387		437		487		
	38	予備		88	8	138	18	188			238	8	288		338		388		438		488		
	39	予備		89	9	139	19	189			239	1	289		339		389		439		489		
	40	予備		90	10	140	20	190			240	2	290		340		390		440		490		
1SUS	41	1		91	11	141	21	FR上	191	上段1	241	3	291		341		391		441		491		
	42	2		92	12	142	22		192	上段2	242	4	292		342		392		442		492		
	43	3		93	13	143	23		193	上段3	243	5	293		343		393		443		493		
	44	4		94	14	144	24		194	上段SF	244	6	294		344		394		444		494		
	45	5		95	15	145			195	中段1	245	7	295		345		395		445		495		
	46	6		96	16	146			196	中段2	246	8	296		346		396		446		496		
	47	7		97	17	147			197	中段3	247	9	297		347		397		447		497		
	48	8		98	18	148			198	中段SF	248	10	298		348		398		448		498		
	49	9		99	19	149			199	下段1	249	11	299		349		399		449		499		
	50	10		100	20	150			200	下段2	250	12	300		350		400		450		500		

※ 各ユニット 色ごとにつき60Aまで

和歌山城ホール小ホール照明設備一覧

演光操作卓仕様	バレータス y プリセットフェーダー サブマスターフェーダー メモリー機能	60本×3段 1段モード180本 20×50ページ ムーブクロスフェーダー×1組 パッチ場面数 4場面 最大制御チャンネル 1024ch パッチ可能ディマー数 512 キュー記憶数 1000 エフェクトパターン数 100パターン トータル1000ステップ フリーフェーダー機能
	外部記憶 対応データ	SDカード対応 JASCH カムロック出し
舞台袖電源盤 (上下1面ずつ)	103W 3P400AF/300AT	60A×2 30A×2 20D×2 平行×2

名称	内容	最大搭載	備考
ローホリゾントライト	LED(RGBW)		
第1サスペンションライト	24回路	500Kg	60A20C4回路ユニット×6 直平行2回路 D型20A2口
第2サスペンションライト	24回路	500Kg	60A20C4回路ユニット×6 直平行2回路 D型20A2口
第3サスペンションライト	24回路	500Kg	60A20C4回路ユニット×6 直平行2回路 D型20A2口
第1シーリングライト	1000Wハロゲン平凸スポットライト×18		
フロントサイドスポット	1000Wハロゲン平凸スポットライト3台3色 SF3台		
天井反射板ライト	LED550W×1灯用×50		
舞台ウォールコンセント	C型20A		
客席ウォールコンセント	C型30A直 12回路		
センターピンスポット	2000Wクセノンピンスポット×2		